

SUPLIMENT ALIMENTAR

FORMULĂ CONCENTRATĂ

APIELIXIR
SOMN

SUPLIMENT ALIMENTAR

APIELIXIR
SOMN

FORMULĂ CONCENTRATĂ

Lăptișorul de matcă este hrana reginei stupului (matca). Conține o gamă largă de substanțe nutritive: vitamine, minerale, aminoacizi esențiali, acetilcolină și acid 10-HDA (acid 10-hidroxi-2-decenoic). Longevitatea extraordinară a reginei, funcția sa de procreare în stup, care asigură perpetuarea întregii colonii și dimensiunile mult mai mari decât ale unei albine lucrătoare sunt rezultatul acestei hrane speciale, de cea mai bună calitate.

Floarea-pasiunii ajută la inducerea odihnei calme și a somnului, ajută la calmarea după ceartă, ajută la inducerea relaxării, utilă în caz de oboseală.

Valeriana poate ajuta la debutul somnului normal și natural; contribuie la bunăstarea fizică și psihică; susține bunăstarea mentală în caz de tensiune și stres.

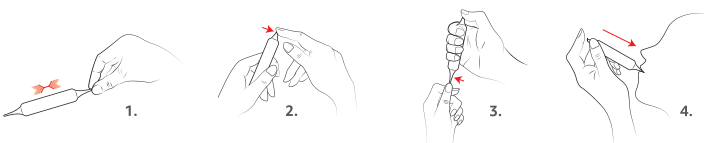
Mac-californian susține calitatea somnului natural.

Mac-californian și **Valeriana** susțin calmul în cazul stresului asociat unui stil de viață ocupat / aglomerat; contribuie la relaxarea optimă.

Lactium® - proteine hidrolizate din lapte din care decapeptide bioactive cu proprietăți naturale relaxante.

Melatonina contribuie la atenuarea tulburărilor de somn (efectul benefic se obține în condițiile consumului unei doze minime de 0,5 mg administrate înainte de culcare în prima zi de călătorie și în următoarele câteva zile după sosirea la destinație); contribuie la reducerea timpului necesar pentru a adormi (efectul benefic se obține în condițiile unui consum de 1 mg de melatonina înainte de culcare).

Mod de utilizare: produs destinat adulților.
Se consumă 1 fiolă zilnic, cu 30-60 minute înainte de culcare.



Produsul se poate consuma:

- ca atare: se agită bine fiola înainte de deschidere, se rupe un capăt al fiolei în dreptul benzii albe, se acoperă cu degetul, după care se rupe și celălalt capăt, care apoi se introduce în gură (atenție la marginea ruptă să nu vă răniți cavitatea bucală).
- Produsul se consumă prin sucțiune.
- sau
- dizolvat într-un pahar cu apă.

A nu se depăși doza recomandată pentru consumul zilnic.

APIELIXIR
SOMN

FORMULĂ CONCENTRATĂ

Ingrediente/fiolă de 10ml:
apă; agent de încărcare:
miere polifloră; **lăptișor de matcă** pur conținând minim 1,3% 10-HDA / acid 10-hidroxi-2-decenoic - 800 mg; extract apos uscat 3:1 (maltodextrină*) din părți aeriene de Floarea-pasiunii* (Passiflora incarnata) - 375 mg; **LACTIUM®**/ proteine hidrolizate, liofilizate din **lapte**, conținând decapeptide bioactive - 150 mg; extract apos uscat 4:1 (maltodextrină) din rădăcini de Valeriana* (Valeriana officinalis) - 120 mg; stabilizator: gumă acacia*; extract apos uscat 4:1 (maltodextrină) din părți aeriene înflorite de Mac-californian* (Eschscholzia californica) - 62,5 mg; melatonină - 1 mg (*ingrediente bio)

Condiții de păstrare: A se păstra în ambalajul original, la temperatura camerei, ferit de caldura, umiditate și lumina directă a soarelui. A se consuma, de preferință, înainte de sfârșitul lunii menționate pe ambalaj!

Lot:



Volum net:
200 ml e
20 fiole x 10 ml



Albina Carpatină
CALITATE ȘI SĂNĂTATE · DIN 1991

APIELIXIR
SOMN

SOMN DE CALITATE *
CALMARE ȘI RELAXARE *

FORMULĂ CONCENTRATĂ

NU CREEAZĂ DEPENDENȚĂ

MELATONINĂ 1mg*
LACTIUM 150mg*
(ingredient activ cu studii clinice)

LĂPTIȘOR DE MATCĂ 800mg
MIERE POLIFLORĂ 2000mg
*MAC-CALIFORNIAN 62,5mg
*FLOAREA PASIUNII 375mg
*VALERIANA 120mg

20 fiole x 10 ml



SUPLIMENT ALIMENTAR

FĂRĂ CONSERVANȚI

FĂRĂ ZAHĂR ADĂUGAT

FĂRĂ COLORANȚI

FĂRĂ AROME SINTETICE

APIELIXIR
SOMN

FORMULĂ CONCENTRATĂ

Declarație nutrițională:
Valori medii pentru 100g de produs: valoare energetică 386kJ/ 91 kcal, grăsimi 0.5g, din care acizi grași saturați sub 0.1g, glucide 19,4g, din care zaharuri 14,6g, proteine 2,63g, sare 0.2g.

Atenționări: Suplimentele alimentare nu înlocuiesc o dietă variată și echilibrată și un mod de viață sănătos. A nu se lăsa la îndemână și vederea copiilor mici! În cazul urmăririi unui tratament medicamentos, sfatul medicului este necesar înainte de a consuma produsul. Nu creează dependență.

Contraindicații: A nu se consuma de către copiii sub 18 ani, femeile însărcinate sau care alăptează și de către persoanele cu intoleranță la fructoză și / sau lactoză sau alergice la produsele stupului sau la oricare dintre ingredientele produsului. A nu se consuma de către diabetici. A nu se consuma împreună cu alcool. A nu se consuma de către persoanele care conduc / manipulează vehicule (poate încetini reflexele).

Produs în UE

Deținător notificare:
SC Apicola Pastoral
Georgescu SRL. Șos.
Giurgiului nr. 290 E,
Jilava, Ilfov,
Tel: 021. 457.04.04

Notificat de C.R.S.P. Iași
Seria AD Nr.
5077/29.03.2024