



LIFACTIV **SUPREME** H.A. EPIDERMIC FILLER SERUM CU EFECT DE REUMPLERE

Pentru față și zona ochilor

EXPERTIZA VICHY: EXPOZOMUL & ÎMBĂTRÂNIREA PIELII

Pielea este expusă zilnic la factori care contribuie la îmbătrânirea sa accelerată.

Acești factori pot fi interni (hormoni, stres) sau externi (raze UV, poluare, climă, lipsa somnului)

Toți acești factori sunt denumiți **EXPOZOM**



FACTORII CARE IMPACTEAZĂ CEL MAI PUTERNIC ÎMBĂTRÂNIREA TENULUI



RADIAȚII SOLARE
RIDURI / APARIȚIA PETELOR
PIGMENTARE



POLUARE
RIDURI / APARIȚIA PETELOR
PIGMENTARE



CONDIȚII CLIMATICE
DESHIDRATARE / PIERDEREA
ELASTICITĂȚII

Toți acești factori sunt denumiți **EXPOZOM**

AFLĂ MAI MULTE DESPRE
ȘTIINȚA EXPOZOMULUI



LIFTACTIV H.A. EPIDERMIC FILLER

SERUM PENTRU FAȚĂ ȘI ZONA OCHILOR

RECOMANDARE

Riduri și pierderea fermității pielii

EFICIENȚĂ

Reface pierderea zilnică de Acid Hialuronic de la nivelul pielii*

Corectează semnele îmbătrânirii tenului cauzate de pierderea de Acid Hialuronic și a degradării structurii cutanate.

Redă volumul feței.

EFICACITATE PROGRESIVĂ

-47% RIDURI** -60% LINII FINE**

*Bazat pe concentrația formulei de acid hialuronic aplicat de două ori pe zi, zilnic.

**Bazat pe un studiu clinic, 53 de femei, 6 săptămâni.



LIFTACTIV H.A. EPIDERMIC FILLER

SERUM PENTRU FAȚĂ ȘI ZONA OCHILOR

FORMULĂ

1.5% ACID HIALURONIC
VITAMINA CG + PEPTIDE
APĂ VULCANICĂ VICHY

FĂRĂ PARFUM
SILICON
ALCOOL



ACID HIALURONIC

Efect de reumplere



VITAMINA CG

Ațiune anti-oxidantă



PEPTIDE

Reduce ridurile



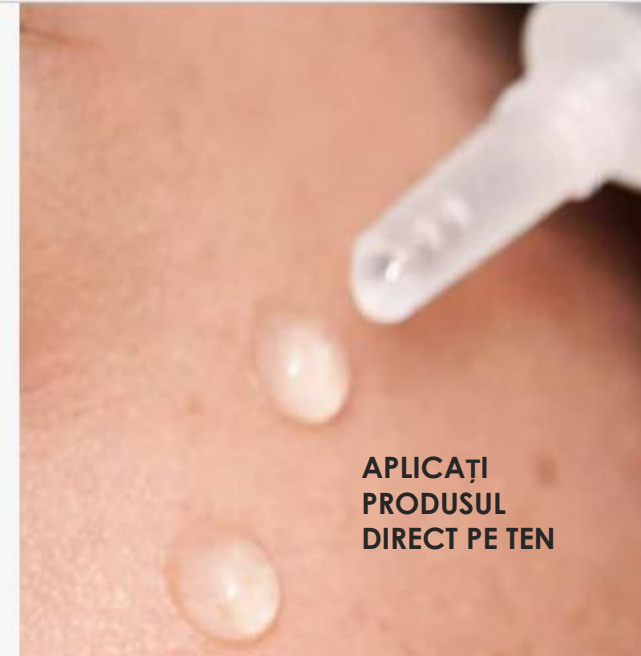
APĂ VULCANICĂ VICHY

Întărește apărarea naturală a pielii

Testat sub control oftalmologic și dermatologic
Formulă hipoalergenică



MOD DE UTILIZARE





LIFACTIV SUPREME

PROTOCOLUL ANTIRID

PROTOCOLUL ANTIRID DE ZI

1 PASUL NR. H.A. EPIDERMIC FILLER SERUM
Față și zona ochilor

2 PASUL NR. EFICACITATE PROGRESIVĂ ÎMPOTRIVA RIDURILOR

Cremă de zi disponibilă în variantele ten normal-mixt, ten uscat și SPF30

PROTOCOLUL ANTIRID DE NOAPTE

1 PASUL NR. H.A. EPIDERMIC FILLER SERUM
Față și zona ochilor

2 PASUL NR. Cremă de noapte

LIFTACTIV SUPREME H.A. EPIDERMIC FILLER SERUM PENTRU FAȚĂ ȘI ZONA OCHILOR



ETICHETĂ

LIFTACTIV
SUPREME
H.A. EPIDERMIC FILLER SERUM
[HA] 1.5% Acid hialuronic pur
Efect de reumplere progresiv
Reumple ridurile și liniile fine
Redă volumul feței
Piele sensibilă. Hipoalergenic
Apă vulcanică Vichy
FĂRĂ PARFUM

INDICAȚIE: Riduri și pierderea fermității.

FORMULĂ EFICIENTĂ: Serumul H.A. Epidermic Filler este îmbogățit cu 1.5% Acid Hialuronic pur ce oferă un efect de reumplere progresivă a ridurilor. Corectează semnele îmbătrânirii tenului cauzate de pierderea de Acid Hialuronic și a degradării structurii cutanate.

EFICACITATE DOVEDITĂ CLINIC. TESTAT SUB CONTROL DERMATOLOGIC. Zi după zi, reumple ridurile. Netezește liniile fine. Redă volumul feței.

MOD DE UTILIZARE: aplicați dimineața și seara. Apăsăți ușor pe aplicator pentru un dozaj corect. Puneți 2-3 picături de produs în palmă și apoi aplicați cu vârful degetelor pe tenul curat și uscat. Întindeți pe toată fața.



Producător: Vichy, CAI/CAF 03 Vichy, Franța. Fabricat în Franța.

L'Oréal România, Calea Floreasca Nr. 169A, Etaj 6, Sector 1, București; Tel: 021 204 00 00.

Ingrediente: vezi Ingredients.

EVY584

COD SAP	COD EAN	GAMA	Format
MB270900	3337875719209	V LIFTACTIV SUPREME H.A. EPIDERMIC FILLER Serum pentru fata si zona ochilor 30 ml	FL 30ml